

Digitales Außenmessgerät Schnelltaster C-Serie bis 20 mm

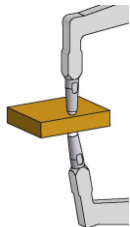
- Sichere Reproduzierbarkeit der Anzeige
- umstellbar von mm auf INCH
- mit Analog- / Digitalanzeige, dadurch bessere Messwernerkenntung
- Mitutoyo Schnittstelle
- USB Schnittstelle
- verbesserte Ergonomie
- Anwendungsspezifische Messprogramme
- Absolut- und Relativmessprogramm
- rot / grün Anzeige bei Toleranzmessung
- IP Klasse 67
- Große Digitalanzeige
- analoge Segmentanzeige



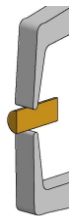
Lieferumfang:

Prüfzertifikat, Bedienungsanleitung, Standardverpackung stabile Kartontage
Qualifiziertes Prüfzertifikat mit Rückführbarkeit

Messkontakt Formen:



Form 1
Kugel: Ø 1,5mm



Form 2
Schneide: R 0,4mm

Technische Daten				
Artikelnummer	KC110	KC110S	KC220	KC220S
Messspanne (mm)	10	10	20	20
Messbereich (mm)	0 - 10	0 - 10	0 - 20	0 - 20
Anzeigebereich (mm)	0 - 10,5	0 - 10,5	0 - 20,5	0 - 20,5
Skalenteilungswert (mm)	0,005	0,005	0,01	0,01
Fehlergrenze (mm)	0,015	0,015	0,03	0,03
Wiederholgrenze (mm)	0,005	0,005	0,01	0,01
Messkraft min. (N)	0,8	0,8	1,1	1,1
Messkraft max. (N)	1,2	1,2	1,6	1,6
Gerätengewicht (g)	240	240	280	280
Messkontaktlänge beweglich (mm)	19,1	18,8	24,7	24,7
Messkontaktlänge fest (mm)	18,6	18,5	24,6	24,6
Messkontakt Form	Form 1	Form 2	Form 1	Form 2
Messtiefe (mm)	35	35	85	85

Digitales Außenmessgerät Schnelltaster C-Serie bis 20 mm mit Tellermessflächen

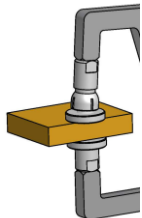
- Sichere Reproduzierbarkeit der Anzeige
- umstellbar von mm auf INCH
- mit Analog- / Digitalanzeige, dadurch bessere Messwernerkenntung
- Mitutoyo Schnittstelle
- USB Schnittstelle
- verbesserte Ergonomie
- Anwendungsspezifische Messprogramme
- Absolut- und Relativmessprogramm
- rot / grün Anzeige bei Toleranzmessung
- IP Klasse 67
- Große Digitalanzeige
- analoge Segmentanzeige



Lieferumfang:

Prüfzertifikat, Bedienungsanleitung, Standardverpackung stabile Kartonage
Qualifiziertes Prüfzertifikat mit Rückführbarkeit

Messkontakt Formen:



Form 3

Teller: Ø 6mm oder 10mm

Technische Daten		
Artikelnummer	KC110T	KC220T
Messspanne (mm)	10	20
Messbereich (mm)	0 - 10	0 - 20
Anzeigebereich (mm)	0 - 10,5	0 - 20,5
Skalenteilungswert (mm)	0,005	0,01
Fehlergrenze (mm)	0,02	0,04
Wiederholgrenze (mm)	0,005	0,01
Messkraft min. (N)	0,8	1,1
Messkraft max. (N)	1,2	1,6
Gerätengewicht (g)	175	220
Messkontaktlänge beweglich (mm)	21,7	28,2
Messkontaktlänge fest (mm)	14,8	20,7
Messkontakt Form	Form 3 (Teller Ø 6mm)	Form 3 (Teller Ø 10mm)
Messtiefe (mm)	35	85

Digitales Außenmessgerät Schnelltaster C-Serie bis 20 mm Mit Messkontakten für Bohrungen

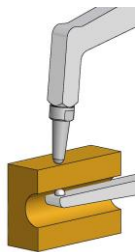
- Sichere Reproduzierbarkeit der Anzeige
- umstellbar von mm auf INCH
- mit Analog- / Digitalanzeige, dadurch bessere Messwernerkenntnis
- Mitutoyo Schnittstelle
- USB Schnittstelle
- verbesserte Ergonomie
- Anwendungsspezifische Messprogramme
- Absolut- und Relativmessprogramm
- rot / grün Anzeige bei Toleranzmessung
- IP Klasse 67
- Große Digitalanzeige
- analoge Segmentanzeige



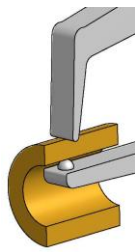
Lieferumfang:

Prüfzertifikat, Bedienungsanleitung, Standardverpackung stabile Kartongabe
Qualifiziertes Prüfzertifikat mit Rückführbarkeit

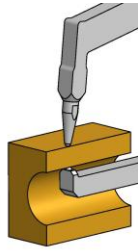
Messkontakt Formen:



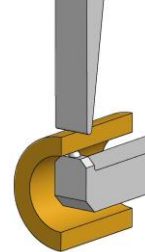
Form 4
Kugel:
Ø 1,5mm



Form 5
Schneide:
a) R 0,4mm
Kugel:
b) Ø 1,5mm



Form 6
Kugel:
Ø 1,5mm



Form 7
Schneide:
a) R 0,4 mm
Kugel:
b) Ø 1,5mm

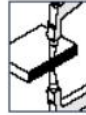
Technische Daten				
Artikelnummer	KC1R10	KC1R10S	KC2R20	KC2R20S
Messspanne (mm)	10	10	20	20
Messbereich (mm)	0 - 10	0 - 10	0 - 20	0 - 20
Anzeigebereich (mm)	0 - 10,5	0 - 10,5	0 - 20,5	0 - 20,5
Skalenteilungswert (mm)	0,005	0,005	0,01	0,01
Fehlergrenze (mm)	0,015	0,015	0,03	0,03
Wiederholgrenze (mm)	0,005	0,005	0,01	0,01
Messkraft min. (N)	0,8	0,8	1,1	1,1
Messkraft max. (N)	1,2	1,2	1,6	1,6
Gerätgewicht (g)	235	235	270	270
Messkontakt Form beweglich	Form 4	Form 5 a)	Form 6	Form 7 a)
Messkontaktlänge beweglich (mm)	19,1	18,8	24,7	24,7
Messkontakt Form fest	Form 4	Form 5 b)	Form 6	Form 7 b)
Messkontaktlänge fest (mm)	0,9	0,9	2,5	2,5
Messtiefe (mm)	35	35	85	85
Bohrungsdurchmesser (mm)	3	3	9	9

Außenmessgerät Schnelltaster

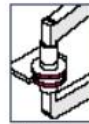
- digitaler Schnelltaster zur Außenmessung
- werkstattgeeignet
- Absolut-, Relativmessprogramm
- Schutzklasse IP63,
mm/ inch- Umschaltung
- Prüfzertifikat, Bedienungsanleitung,
Standardverpackung stabile Kartonage

optionales Zubehör:

Datenschnittstelle USB oder Mitutoyo



KB440



KB440T

Technische Daten		
Artikelnummer	KB440	KB440T
Zifferschrittwert	0,02 mm	0,02 mm
Fehlergrenze	0,04 mm	0,04 mm
Wiederholgrenze	0,02 mm	0,02 mm
Messtiefe	115 mm	115 mm
Messkontaktlänge beweglich	22 mm	22 mm
Messkontaktlänge fest	22 mm	18 mm
Messkontakt	Kugel Dm 3 mm	Teller Dm 50 mm
Messkraft (inkl. Toleranz)	1,0 – 1,5 N	1,0 – 1,5 N

Außenmessgerät Schnelltaster

- digitaler Schnelltaster zur Außenmessung
- werkstattgeeignet
- Absolut-, Relativmessprogramm
- Schutzklasse IP63,
mm/ inch- Umschaltung
- Prüfzertifikat, Bedienungsanleitung,
Standardverpackung stabile Kartonage



optionales Zubehör:

Datenschnittstelle USB oder Mitutoyo

Technische Daten

Technische Daten	
Artikelnummer	KB4R40
Zifferschrittwert	0,02 mm
Fehlergrenze	0,04 mm
Wiederholgrenze	0,02 mm
Messtiefe	115 mm
Messkontaktlänge beweglich	22 mm
Messkontaktlänge fest	1,0 mm
Messkontakt	Kugel Dm 3,0 mm
Messkraft (inkl. Toleranz)	1,0 - 1,5 N

Mechanisches Taschenmessgerät

- Schnelltaster zur schnellen Dickenmessung von verschiedenen Materialien
- Prüfzertifikat, Bedienungsanleitung, Standardverpackung stabile Kartonage



Technische Daten				
Artikelnummer	KPOCO-2K	KPOCO-2N	KPOCO-2T	KPOCO-2P
Messbereich	0 – 10 mm	0 – 10 mm	0 – 10 mm	0 – 10 mm
Skalenteilungswert	0,1 mm	0,1 mm	0,1 mm	0,1 mm
Abweichung im Messbereich	0,1 mm	0,1 mm	0,1 mm	0,1 mm
Wiederholbarkeit	0,05	0,05 mm	0,05 mm	0,05 mm
Messtiefe	36 mm	36 mm	36 mm	36 mm
Messkontakt - Ø	2 mm	0,75 mm	10 mm	0,5mm/3,5mm
Messkontakt beweglich	5 mm	3,5 mm	5 mm	6,5 mm
Messkontakt fest	5 mm	3,5 mm	5 mm	3,5 mm
Min. Messkraft	0,3 N	0,3 N	0,3 N	0,3 N
Max. Messkraft	1,3 N	1,3 N	1,3 N	1,3 N

Mechanisches Taschenmessgerät

- Schnelltaster zur schnellen Dickenmessung von verschiedenen Materialien
- Prüfzertifikat, Bedienungsanleitung, Standardverpackung stabile Kartonage



Technische Daten	
Artikelnummer	KPOCO-2R
Messbereich	0 – 10 mm
Skalenteilungswert	0,1 mm
Abweichung im Messbereich	0,1 mm
Wiederholbarkeit	0,05
Messtiefe	36 mm
Messkontakt - Ø	2 mm / 0,5 mm
Messkontakt beweglich	5 mm
Messkontakt fest	0,8 mm
Min. Messkraft	0,3 N
Max. Messkraft	1,3 N

Außenmessgerät, Absolutmessgerät mechanisch D-Serie bis 20 mm

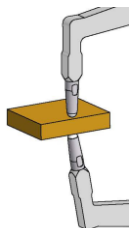
- Qualifiziertes Prüfcertifikat mit Rückführbarkeit
- Sichere Reproduzierbarkeit der Anzeige
- Übersichtliche, leicht ablesbare Skalen
- Gut erkennbare Toleranzmarken
- IP Klasse 65
- geringe Messkraftdifferenz
- sichere Messwertfindung
- großer Messbereich



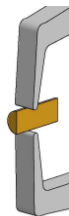
Lieferumfang:

Prüfcertifikat, Bedienungsanleitung,
Standardverpackung stabile Kartonage
Qualifiziertes Prüfcertifikat mit
Rückführbarkeit

Messkontakt Formen:



Form 1
Kugel: Ø 1,5mm



Form 2
Schneide: R 0,4mm

Technische Daten				
Artikelnummer	KD110	KD110S	KD220	KD220S
Messspanne (mm)	10	10	20	20
Messbereich (mm)	0 - 10	0 - 10	0 - 20	0 - 20
Anzeigebereich (mm)	0 - 10,5	0 - 10,5	0 - 20,5	0 - 20,5
Skalenteilungswert (mm)	0,005	0,005	0,01	0,01
Fehlergrenze (mm)	0,015	0,015	0,03	0,03
Wiederholgrenze (mm)	0,005	0,005	0,01	0,01
Messkraft min. (N)	0,8	0,8	1,1	1,1
Messkraft max. (N)	1,2	1,2	1,6	1,6
Gerätgewicht (g)	240	240	280	280
Messkontaktlänge beweglich (mm)	19,1	18,8	24,7	24,7
Messkontaktlänge fest (mm)	18,6	18,5	24,6	24,6
Messkontakt Form	Form 1	Form 2	Form 1	Form 2
Messtiefe (mm)	35	35	85	85

Außenmessgerät, Absolutmessgerät mechanisch D-Serie bis 20 mm mit Tellermessflächen

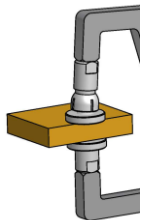
- Qualifiziertes Prüfzertifikat mit Rückführbarkeit
- Sichere Reproduzierbarkeit der Anzeige
- Übersichtliche, leicht ablesbare Skalen
- Gut erkennbare Toleranzmarken
- IP Klasse 65
- geringe Messkraftdifferenz
- sichere Messwertfindung
- großer Messbereich

Lieferumfang:

Prüfzertifikat, Bedienungsanleitung,
Standardverpackung stabile Kartonage
Qualifiziertes Prüfzertifikat mit
Rückführbarkeit



Messkontakt Formen:



Form 3

Teller: Ø 6mm oder 10mm

Technische Daten		
Artikelnummer	KD110T	KD220T
Messspanne (mm)	10	20
Messbereich (mm)	0 - 10	0 - 20
Anzeigebereich (mm)	0 - 10,5	0 - 20,5
Skalenteilungswert (mm)	0,005	0,01
Fehlergrenze (mm)	0,02	0,04
Wiederholgrenze (mm)	0,005	0,01
Messkraft min. (N)	0,8	1,1
Messkraft max. (N)	1,2	1,6
Gerätgewicht (g)	175	220
Messkontaktlänge beweglich (mm)	21,7	28,2
Messkontaktlänge fest (mm)	14,8	20,7
Messkontakt Form	Form 3 (Teller Ø 6mm)	Form 3 (Teller Ø 10mm)
Messtiefe (mm)	35	85

Außenmessgerät, Absolutmessgerät mechanisch D-Serie bis 20 mm Mit Messkontakten für Bohrungen

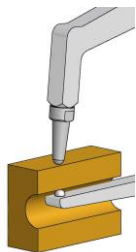
- Qualifiziertes Prüfzertifikat mit Rückführbarkeit
- Sichere Reproduzierbarkeit der Anzeige
- Übersichtliche, leicht ablesbare Skalen
- Gut erkennbare Toleranzmarken
- IP Klasse 65
- geringe Messkraftdifferenz
- sichere Messwertfindung
- großer Messbereich



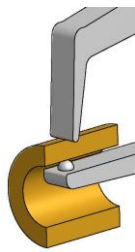
Lieferumfang:

Prüfzertifikat, Bedienungsanleitung,
Standardverpackung stabile Kartonage
Qualifiziertes Prüfzertifikat mit Rückführbarkeit

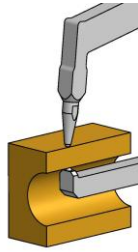
Messkontakt Formen:



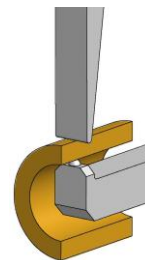
Form 4
Kugel:
Ø 1,5mm



Form 5
Schneide:
a) R 0,4mm
Kugel:
b) Ø 1,5mm



Form 6
Kugel:
Ø 1,5mm



Form 7
Schneide:
a) R 0,4 mm
Kugel:
b) Ø 1,5mm

Technische Daten				
Artikelnummer	KD1R10	KD1R10S	KD2R20	KD2R20S
Messspanne (mm)	10	10	20	20
Messbereich (mm)	0 - 10	0 - 10	0 - 20	0 - 20
Anzeigebereich (mm)	0 - 10,5	0 - 10,5	0 - 20,5	0 - 20,5
Skalenteilungswert (mm)	0,005	0,005	0,01	0,01
Fehlergrenze (mm)	0,015	0,015	0,03	0,03
Wiederholgrenze (mm)	0,005	0,005	0,01	0,01
Messkraft min. (N)	0,8	0,8	1,1	1,1
Messkraft max. (N)	1,2	1,2	1,6	1,6
Gerätengewicht (g)	235	235	270	270
Messkontakt Form beweglich	Form 4	Form 5 a)	Form 6	Form 7 a)
Messkontaktlänge beweglich (mm)	19,1	18,8	24,7	24,7
Messkontakt Form fest	Form 4	Form 5 b)	Form 6	Form 7 b)
Messkontaktlänge fest (mm)	0,9	0,9	2,5	2,5
Messtiefe (mm)	35	35	85	85
Bohrungsdurchmesser (mm)	3	3	9	9

Außenmessgerät, Absolutmessgerät Oditest

- robustes, werkstatttaugliches Dicken- und Außenmessgerät, Absolutmessgerät
- übersichtliche, leicht ablesbare Skala
- 2 Toleranzmarken
- Schmutz- und Tropfwasser geschützt
- Messkontakt aus Hartmetall
- gedämpftes Laufwerk mit
Stahlfadenübertragung für größere Präzision
- Prüfzertifikat, Bedienungsanleitung,
Standardverpackung stabile Kartonage
- Qualifiziertes Prüfzertifikat mit
Rückführbarkeit



Technische Daten

Artikelnr.	KOD1020
Messbereich	0 – 20 mm
Skalen-teilungswert	0,01 mm
Abweichung im Messbereich	± 0,03 mm
Wiederholbarkeit	0,01 mm
Messtiefe	80 mm
Messkontakt-Ø	1,5 mm
Messkontakt beweglich	22 mm
Messkontakt fest	22 mm
Min. Messkraft	0,9 N
Max. Messkraft	1,5 N

Außenmessgerät, Absolutmessgerät Oditest

- robustes, werkstatttaugliches Dicken- und Außenmessgerät, Absolutmessgerät
- übersichtliche, leicht ablesbare Skala
- 2 Toleranzmarken
- Schmutz- und Tropfwasser geschützt
- Messkontakt aus Hartmetall
- gedämpftes Laufwerk mit
Stahlfadenübertragung für größere Präzision
- Prüfzertifikat, Bedienungsanleitung,
Standardverpackung stabile Kartonage
Qualifiziertes Prüfzertifikat mit
Rückführbarkeit



Technische Daten	
Artikelnr.	KOD1020R
Messbereich	0 – 20 mm
Skalen-teilungswert	0,01 mm
Abweichung im Messbereich	± 0,03 mm
Wiederholbarkeit	0,01 mm
Messtiefe	80 mm
Messkontakt-Ø	1,5 mm
Messkontakt beweglich	22 mm
Messkontakt fest	2,3 mm
Min. Messkraft	0,9 N
Max. Messkraft	1,5 N

Außenmessgerät, Absolutmessgerät Oditest

- robustes, werkstatttaugliches Dicken- und Außenmessgerät, Absolutmessgerät
- übersichtliche, leicht ablesbare Skala
- 2 Toleranzmarken
- Schmutz- und Tropfwasser geschützt
- Messkontakt aus Hartmetall
- gedämpftes Laufwerk mit Stahlfadenübertragung für größere Präzision
- Prüfzertifikat, Bedienungsanleitung, Standardverpackung stabile Kartonage
- Qualifiziertes Prüfzertifikat mit Rückführbarkeit



Technische Daten	
Artikelnr.	KOD2050
Messbereich	0 – 50 mm
Skalen-teilungswert	0,05 mm
Abweichung im Messbereich	± 0,05 mm
Wiederholbarkeit	0,025 mm
Messtiefe	170 mm
Messkontakt-Ø	2 mm
Messkontakt beweglich	32 mm
Messkontakt fest	32 mm
Min. Messkraft	1,2 N
Max. Messkraft	1,8 N

Außenmessgerät, Absolutmessgerät Oditest

- robustes, werkstatttaugliches Dicken- und Außenmessgerät, Absolutmessgerät
- übersichtliche, leicht ablesbare Skala
- 2 Toleranzmarken
- Schmutz- und Tropfwasser geschützt
- Messkontakt aus Hartmetall
- gedämpftes Laufwerk mit Stahlfadenübertragung für größere Präzision
- Prüfzertifikat, Bedienungsanleitung, Standardverpackung stabile Kartonage
- Qualifiziertes Prüfzertifikat mit Rückführbarkeit

**Technische Daten**

Artikelnr.	KOD2050R
Messbereich	0 – 50 mm
Skalen-teilungswert	0,05 mm
Abweichung im Messbereich	± 0,05 mm
Wiederholbarkeit	0,025 mm
Messtiefe	170 mm
Messkontakt-Ø	2 mm
Messkontakt beweglich	32 mm
Messkontakt fest	1 mm
Min. Messkraft	1,2 N
Max. Messkraft	1,8 N

Außenmessgerät, Absolutmessgerät Oditest

- robustes, werkstatttaugliches Dicken- und Außenmessgerät, Absolutmessgerät
- übersichtliche, leicht ablesbare Skala
- 2 Toleranzmarken
- Schmutz- und Tropfwasser geschützt
- Messkontakt aus Hartmetall
- gedämpftes Laufwerk mit Stahlfadenübertragung für größere Präzision
- Prüfzertifikat, Bedienungsanleitung, Standardverpackung stabile Kartonage
- Qualifiziertes Prüfzertifikat mit Rückführbarkeit



Technische Daten		
Artikelnr.	KOD20100	KOD20150
Messbereich	0 – 100 mm	100 – 150 mm
Skalen-teilungswert	0,05 mm	0,05 mm
Abweichung im Messbereich	± 0,075 mm	± 0,075 mm
Wiederholbarkeit	0,025 mm	0,05 mm
Messtiefe	170 mm	170 mm
Messkontakt-Ø	2 mm	2 mm
Messkontakt beweglich	32 mm	32 mm
Messkontakt fest	32 mm	1 mm
Min. Messkraft	1,2 N	1,2 N
Max. Messkraft	1,8 N	1,8 N

Digitales Innenmessgerät Schnelltaster G-Serie bis 40 mm

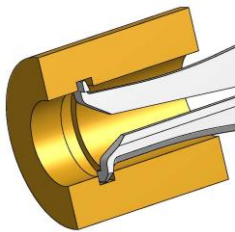
- Sichere Reproduzierbarkeit der Anzeige
- umstellbar von mm auf INCH
- mit Analog- / Digitalanzeige, dadurch bessere Messwernerennung
- Mitutoyo Schnittstelle
- USB Schnittstelle
- verbesserte Ergonomie
- Anwendungsspezifische Messprogramme
- Absolut- und Relativmessprogramm
- rot / grün Anzeige bei Toleranzmessung
- IP Klasse 67
- Große Digitalanzeige
- analoge Segmentanzeige



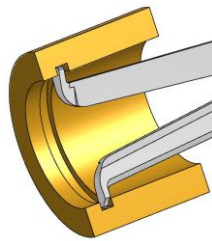
Lieferumfang:

Prüfzertifikat, Bedienungsanleitung, Standardverpackung stabile Kartonage
Qualifiziertes Prüfzertifikat mit Rückführbarkeit

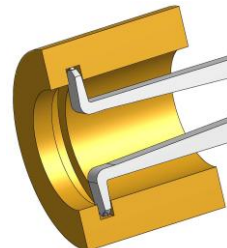
Messkontakt Formen:



Form 8
Schneide: R 0,1mm



Form 9
Kugel: Ø 0,6 mm
Ø 1,0 mm



Form 10
Kugel: Ø 1,0 mm

Technische Daten				
Artikelnummer	KG102	KG105	KG210	KG220
Messspanne (mm)	10	10	20	20
Messbereich (mm)	2,5 - 12,5	5 - 15	10 - 30	20 - 40
Anzeigebereich (mm)	2,2 - 12,8	4,7 - 15,3	9,5 - 30,5	19,5 - 40,5
Skalenteilungswert (mm)	0,005	0,005	0,01	0,01
Fehlergrenze (mm)	0,015	0,015	0,03	0,03
Wiederholgrenze (mm)	0,005	0,005	0,01	0,01
Messkraft min. (N)	0,8	0,8	1,1	1,1
Messkraft max. (N)	1,2	1,2	1,6	1,6
Gerätengewicht (g)	225	230	250	250
Messkontaktlänge beweglich (mm)	0,9	2,5	5,3	7,3
Messkontaktlänge fest (mm)	0,9	2,5	5,3	7,3
Messkontakt Form	Form 8	Form 9	Form 9	Form 10
Nuttiefe (mm)	0,7	2,3	5,2	7,0
Nutbreite (mm)	0,5	0,8	1,2	1,2
Messtiefe (mm)	12	35	85	85

Digitales Innenmessgerät Schnelltester G-Serie 30 bis 80 mm

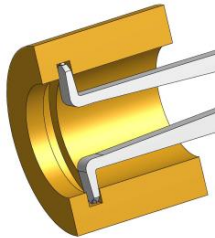
- Sichere Reproduzierbarkeit der Anzeige
- umstellbar von mm auf INCH
- mit Analog- / Digitalanzeige, dadurch bessere Messwernerkenntung
- Mitutoyo Schnittstelle
- USB Schnittstelle
- verbesserte Ergonomie
- Anwendungsspezifische Messprogramme
- Absolut- und Relativmessprogramm
- rot / grün Anzeige bei Toleranzmessung
- IP Klasse 67
- Große Digitalanzeige
- analoge Segmentanzeige



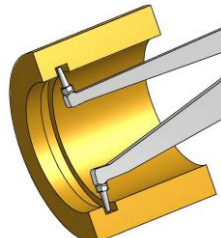
Lieferumfang:

Prüfzertifikat, Bedienungsanleitung, Standardverpackung stabile Kartonage
Qualifiziertes Prüfzertifikat mit Rückführbarkeit

Messkontakt Formen:



Form 10
Kugel: Ø 1,0 mm



Form 11
Kugel: Ø 1,0 mm
Ø 2,0 mm

Technische Daten				
Artikelnummer	KG230	KG240	KG250	KG260
Messspanne (mm)	20	20	20	20
Messbereich (mm)	30 - 50	40 - 60	50 - 70	60 - 80
Anzeigebereich (mm)	29,5 - 50,5	39,5 - 60,5	49,5 - 70,5	59,5 - 80,5
Skalenteilungswert (mm)	0,01	0,01	0,01	0,01
Fehlergrenze (mm)	0,03	0,03	0,03	0,03
Wiederholgrenze (mm)	0,01	0,1	0,01	0,01
Messkraft min. (N)	1,1	1,1	1,1	1,1
Messkraft max. (N)	1,6	1,6	1,6	1,6
Gerätengewicht (g)	255	265	265	270
Messkontaktlänge beweglich (mm)	7,3	8,5	8,5	8,5
Messkontaktlänge fest (mm)	7,3	8,5	8,5	8,5
Messkontakt Form	Form 10	Form 11	Form 11	Form 11
Nuttiefe (mm)	7,0	8,3	8,3	8,3
Nutbreite (mm)	1,2	1,2	1,2	1,2
Messtiefe (mm)	85	85	85	85

Digitales Innenmessgerät Schnelltaster G-Serie 70 bis 100 mm

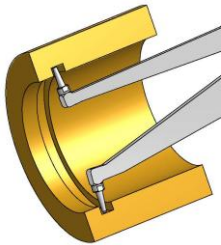
- Sichere Reproduzierbarkeit der Anzeige
- umstellbar von mm auf INCH
- mit Analog- / Digitalanzeige, dadurch bessere Messwernerennung
- Mitutoyo Schnittstelle
- USB Schnittstelle
- verbesserte Ergonomie
- Anwendungsspezifische Messprogramme
- Absolut- und Relativmessprogramm
- rot / grün Anzeige bei Toleranzmessung
- IP Klasse 67
- Große Digitalanzeige
- analoge Segmentanzeige



Lieferumfang:

Prüfzertifikat, Bedienungsanleitung, Standardverpackung stabile Kartonage
Qualifiziertes Prüfzertifikat mit Rückführbarkeit

Messkontakt Formen:



Form 11

Kugel: Ø 1,0 mm
Ø 2,0 mm

Technische Daten		
Artikelnummer	KG270	KG280
Messspanne (mm)	20	20
Messbereich (mm)	70 – 90	80 – 100
Anzeigebereich (mm)	69,5 – 90,5	79,5 – 100,5
Skalenteilungswert (mm)	0,01	0,01
Fehlergrenze (mm)	0,03	0,03
Wiederholgrenze (mm)	0,01	0,1
Messkraft min. (N)	1,1	1,1
Messkraft max. (N)	1,6	1,6
Gerätengewicht (g)	270	270
Messkontaktlänge beweglich (mm)	8,5	8,5
Messkontaktlänge fest (mm)	8,5	8,5
Messkontakt Form	Form 11	Form 11
Nuttiefe (mm)	8,3	8,3
Nutbreite (mm)	1,2	1,2
Messtiefe (mm)	85	85

Digitales Innenmessgerät Schnelltaster G-Serie 20 bis 70 mm Mit spitzen Messkontakten für Innen-Freistichmessungen

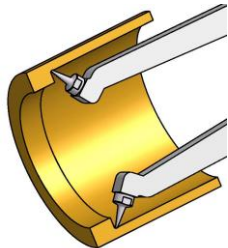
- Sichere Reproduzierbarkeit der Anzeige
- umstellbar von mm auf INCH
- mit Analog- / Digitalanzeige, dadurch bessere Messwerterkennung
- Mitutoyo Schnittstelle
- USB Schnittstelle
- verbesserte Ergonomie
- Anwendungsspezifische Messprogramme
- Absolut- und Relativmessprogramm
- rot / grün Anzeige bei Toleranzmessung
- IP Klasse 67
- Große Digitalanzeige
- analoge Segmentanzeige



Lieferumfang:

Prüfzertifikat, Bedienungsanleitung, Standardverpackung stabile Kartonage
Qualifiziertes Prüfzertifikat mit Rückführbarkeit

Messkontakt Formen:



Form 12

Spitze: SR 0,2 mm

Technische Daten				
Artikelnummer	KG2G20	KG2G30	KG2G40	KG2G50
Messspanne (mm)	20	20	20	20
Messbereich (mm)	20 - 40	30 - 50	40 - 60	50 - 70
Anzeigebereich (mm)	19,5 - 40,5	29,5 - 50,5	39,5 - 60,5	49,5 - 70,5
Skalenteilungswert (mm)	0,01	0,01	0,01	0,01
Fehlergrenze (mm)	0,03	0,03	0,03	0,03
Wiederholgrenze (mm)	0,01	0,1	0,01	0,01
Messkraft min. (N)	1,1	1,1	1,1	1,1
Messkraft max. (N)	1,6	1,6	1,6	1,6
Gerätengewicht (g)	255	265	265	265
Messkontaktlänge beweglich (mm)	5,0	5,0	5,0	5,0
Messkontaktlänge fest (mm)	5,0	5,0	5,0	5,0
Messkontakt Form	Form 12	Form 12	Form 12	Form 12
Messkontaktdicke max. (mm)	Ø 1,6	Ø 1,6	Ø 1,6	Ø 1,6
Messtiefe (mm)	85	85	85	85

Digitales Innenmessgerät Schnelltaster G-Serie 60 bis 100 mm Mit spitzen Messkontakten für Innen-Freistichmessungen

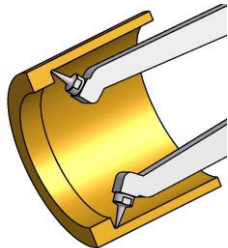
- Sichere Reproduzierbarkeit der Anzeige
- umstellbar von mm auf INCH
- mit Analog- / Digitalanzeige, dadurch bessere Messwernerkenntnis
- Mitutoyo Schnittstelle
- USB Schnittstelle
- verbesserte Ergonomie
- Anwendungsspezifische Messprogramme
- Absolut- und Relativmessprogramm
- rot / grün Anzeige bei Toleranzmessung
- IP Klasse 67
- Große Digitalanzeige
- analoge Segmentanzeige



Lieferumfang:

Prüfzertifikat, Bedienungsanleitung, Standardverpackung stabile Kartonage
Qualifiziertes Prüfzertifikat mit Rückführbarkeit

Messkontakt Formen:



Form 12

Spitze: SR 0,2 mm

Technische Daten			
Artikelnummer	KG2G60	KG2G70	KG2G80
Messspanne (mm)	20	20	20
Messbereich (mm)	60 - 80	70 - 90	80 - 100
Anzeigebereich (mm)	59,5 - 80,5	69,5 - 90,5	79,5 - 100,5
Skalenteilungswert (mm)	0,01	0,01	0,01
Fehlergrenze (mm)	0,03	0,03	0,03
Wiederholgrenze (mm)	0,01	0,1	0,01
Messkraft min. (N)	1,1	1,1	1,1
Messkraft max. (N)	1,6	1,6	1,6
Gerätengewicht (g)	270	270	270
Messkontaktlänge beweglich (mm)	5,0	5,0	5,0
Messkontaktlänge fest (mm)	5,0	5,0	5,0
Messkontakt Form	Form 12	Form 12	Form 12
Messkontaktdicke max. (mm)	Ø 1,6	Ø 1,6	Ø 1,6
Messtiefe (mm)	85	85	85

Innenmessgerät Schnelltaster

- Schnelltaster zur Innenmessung
- werkstattgeeignet
- Absolut-, Relativmessprogramm
- Schutzklasse IP63
- mm/ inch- Umschaltung
- Prüfzertifikat, Bedienungsanleitung, Standardverpackung stabile Kartonage



optionales Zubehör:

- Datenschnittstelle USB oder Mitutoyo

Technische Daten

Artikelnr.	KF415	KF435	KF455
Zifferschnittweite	0,02 mm	0,02 mm	0,02 mm
Fehlergrenze	0,04 mm	0,04 mm	0,04 mm
Wiederholgrenze	0,02 mm	0,02 mm	0,02 mm
Messtiefe	114 mm	114 mm	114 mm
Nuttiefe	4,5 mm	8 mm	8 mm
Nutbreite	2,5 mm	4 mm	4 mm
Messkontakt	Kugel Dm 1,5 mm	Kugel Dm 2,0 mm	Kugel Dm 2,0 mm
Messkraft inkl. Toleranz	1,2 – 1,7 N	1,3 – 1,8 N	1,3 – 1,8 N
Messbereich	15 – 55 mm	35 – 75 mm	55 – 95mm

Artikelnr.	KF475	KF495
Zifferschnittweite	0,02 mm	0,02 mm
Fehlergrenze	0,04 mm	0,04 mm
Wiederholgrenze	0,02 mm	0,02 mm
Messtiefe	114 mm	114 mm
Nuttiefe	8 mm	8 mm
Nutbreite	4 mm	4 mm
Messkontakt Schneide	Kugel Dm 2,0 mm	Kugel Dm 2,0 mm
Messkraft inkl. Toleranz	1,3 – 1,8 N	1,3 – 1,8 N
Messbereich	75 – 115 mm	95 – 135 mm

Mechanisches Innenmessgerät Schnelltester H-Serie bis 40 mm

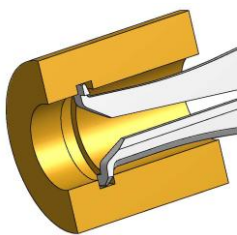
- Qualifiziertes Prüfcertifikat mit Rückführbarkeit
- Sichere Reproduzierbarkeit der Anzeige
- Übersichtliche, leicht ablesbare Skalen
- Gut erkennbare Toleranzmarken
- IP Klasse 65
- geringe Messkraftdifferenz
- sichere Messwertfindung
- großer Messbereich



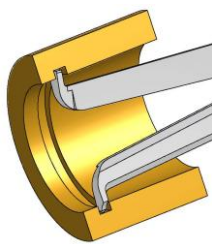
Lieferumfang:

Prüfcertifikat, Bedienungsanleitung,
Standardverpackung stabile Kartonage
Qualifiziertes Prüfcertifikat mit
Rückführbarkeit

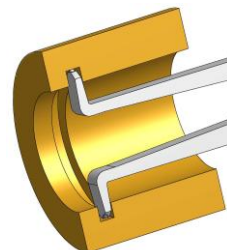
Messkontakt Formen:



Form 8
Schneide: R 0,1mm



Form 9
Kugel: Ø 0,6 mm
Ø 1,0 mm

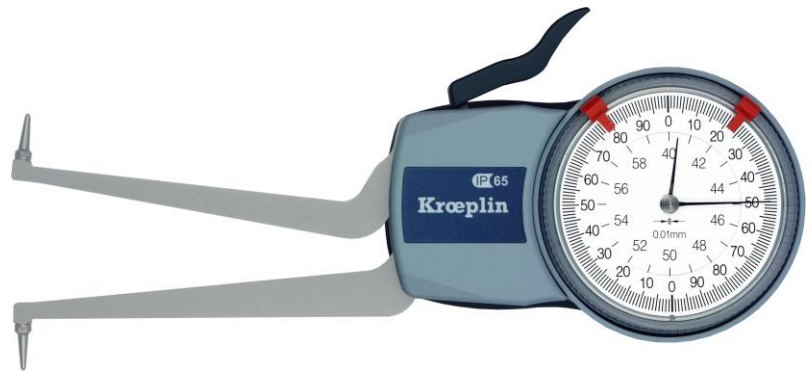


Form 10
Kugel: Ø 1,0 mm

Technische Daten				
Artikelnummer	KH102	KH105	KH210	KH220
Messspanne (mm)	10	10	20	20
Messbereich (mm)	2,5 - 12,5	5 - 15	10 - 30	20 - 40
Anzeigebereich (mm)	2,2 - 12,8	4,7 - 15,3	9,5 - 30,5	19,5 - 40,5
Skalenteilungswert (mm)	0,005	0,005	0,01	0,01
Fehlergrenze (mm)	0,015	0,015	0,03	0,03
Wiederholgrenze (mm)	0,005	0,005	0,01	0,01
Messkraft min. (N)	0,8	0,8	1,1	1,1
Messkraft max. (N)	1,2	1,2	1,6	1,6
Gerätegewicht (g)	155	160	180	180
Messkontaktlänge beweglich (mm)	0,9	2,5	5,3	7,3
Messkontaktlänge fest (mm)	0,9	2,5	5,3	7,3
Messkontakt Form	Form 8	Form 9	Form 9	Form 10
Nuttiefe (mm)	0,7	2,3	5,2	7,0
Nutbreite (mm)	0,5	0,8	1,2	1,2
Messtiefe (mm)	12	35	85	85

Mechanisches Innenmessgerät Schnelltaster H-Serie 30 bis 80 mm

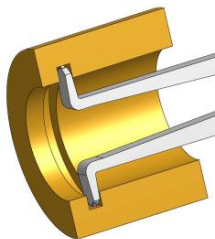
- Qualifiziertes Prüfzertifikat mit Rückführbarkeit
- Sichere Reproduzierbarkeit der Anzeige
- Übersichtliche, leicht ablesbare Skalen
- Gut erkennbare Toleranzmarken
- IP Klasse 65
- geringe Messkraftdifferenz
- sichere Messwertfindung
- großer Messbereich



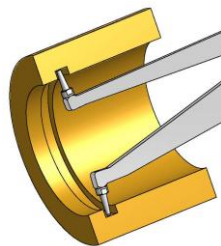
Lieferumfang:

Prüfzertifikat, Bedienungsanleitung,
Standardverpackung stabile Kartonage
Qualifiziertes Prüfzertifikat mit
Rückführbarkeit

Messkontakt Formen:



Form 10
Kugel: Ø 1,0 mm

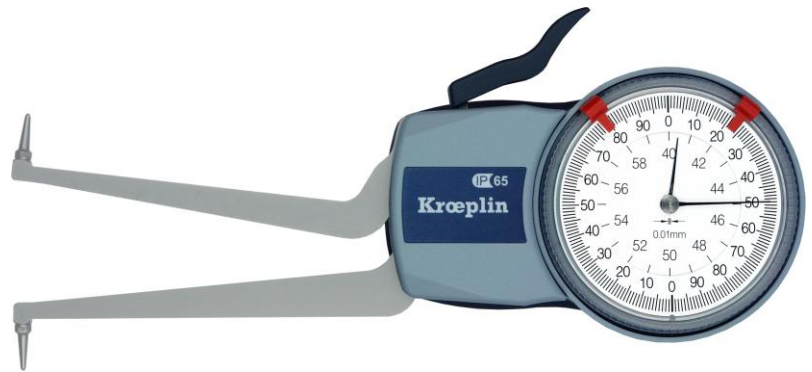


Form 11
Kugel: Ø 1,0 mm
Ø 2,0 mm

Technische Daten				
Artikelnummer	KH230	KH240	KH250	KH260
Messspanne (mm)	20	20	20	20
Messbereich (mm)	30 - 50	40 - 60	50 - 70	60 - 80
Anzeigebereich (mm)	29,5 - 50,5	39,5 - 60,5	49,5 - 70,5	59,5 - 80,5
Skalenteilungswert (mm)	0,01	0,01	0,01	0,01
Fehlergrenze (mm)	0,03	0,03	0,03	0,03
Wiederholgrenze (mm)	0,01	0,1	0,01	0,01
Messkraft min. (N)	1,1	1,1	1,1	1,1
Messkraft max. (N)	1,6	1,6	1,6	1,6
Gerätegewicht (g)	185	195	195	200
Messkontaktlänge beweglich (mm)	7,3	8,5	8,5	8,5
Messkontaktlänge fest (mm)	7,3	8,5	8,5	8,5
Messkontakt Form	Form 10	Form 11	Form 11	Form 11
Nuttiefe (mm)	7,0	8,3	8,3	8,3
Nutbreite (mm)	1,2	1,2	1,2	1,2
Messtiefe (mm)	85	85	85	85

Mechanisches Innenmessgerät Schnelltaster H-Serie 70 bis 100 mm

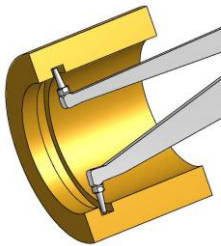
- Qualifiziertes Prüfzertifikat mit Rückführbarkeit
- Sichere Reproduzierbarkeit der Anzeige
- Übersichtliche, leicht ablesbare Skalen
- Gut erkennbare Toleranzmarken
- IP Klasse 65
- geringe Messkraftdifferenz
- sichere Messwertfindung
- großer Messbereich



Lieferumfang:

Prüfzertifikat, Bedienungsanleitung,
Standardverpackung stabile Kartonage
Qualifiziertes Prüfzertifikat mit
Rückführbarkeit

Messkontakt Formen:



Form 11

Kugel: Ø 1,0 mm
Ø 2,0 mm

Technische Daten		
Artikelnummer	KH270	KH280
Messspanne (mm)	20	20
Messbereich (mm)	70 – 90	80 – 100
Anzeigebereich (mm)	69,5 – 90,5	79,5 – 100,5
Skalenteilungswert (mm)	0,01	0,01
Fehlergrenze (mm)	0,03	0,03
Wiederholgrenze (mm)	0,01	0,1
Messkraft min. (N)	1,1	1,1
Messkraft max. (N)	1,6	1,6
Gerätegewicht (g)	200	200
Messkontaktlänge beweglich (mm)	8,5	8,5
Messkontaktlänge fest (mm)	8,5	8,5
Messkontakt Form	Form 11	Form 11
Nuttiefe (mm)	8,3	8,3
Nutbreite (mm)	1,2	1,2
Messtiefe (mm)	85	85

Mechanisches Innenmessgerät Schnelltaster H-Serie 20 bis 70 mm Mit spitzen Messkontakten für Innen-Freistichmessungen

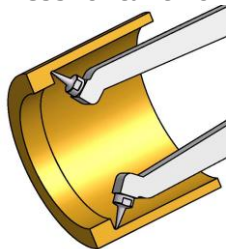
- Qualifiziertes Prüfcertifikat mit Rückführbarkeit
- Sichere Reproduzierbarkeit der Anzeige
- Übersichtliche, leicht ablesbare Skalen
- Gut erkennbare Toleranzmarken
- IP Klasse 65
- geringe Messkraftdifferenz
- sichere Messwertfindung
- großer Messbereich



Lieferumfang:

Prüfcertifikat, Bedienungsanleitung,
Standardverpackung stabile Kartonage
Qualifiziertes Prüfcertifikat mit
Rückführbarkeit

Messkontakt Formen:



Form 12

Spitze: SR 0,2 mm

Technische Daten				
Artikelnummer	KH2G20	KH2G30	KH2G40	KH2G50
Messspanne (mm)	20	20	20	20
Messbereich (mm)	20 - 40	30 - 50	40 - 60	50 - 70
Anzeigebereich (mm)	19,5 - 40,5	29,5 - 50,5	39,5 - 60,5	49,5 - 70,5
Skalenteilungswert (mm)	0,01	0,01	0,01	0,01
Fehlergrenze (mm)	0,03	0,03	0,03	0,03
Wiederholgrenze (mm)	0,01	0,1	0,01	0,01
Messkraft min. (N)	1,1	1,1	1,1	1,1
Messkraft max. (N)	1,6	1,6	1,6	1,6
Gerätgewicht (g)	180	185	195	195
Messkontaktlänge beweglich (mm)	5,0	5,0	5,0	5,0
Messkontaktlänge fest (mm)	5,0	5,0	5,0	5,0
Messkontakt Form	Form 12	Form 12	Form 12	Form 12
Messkontaktstärke max. (mm)	Ø 1,6	Ø 1,6	Ø 1,6	Ø 1,6
Messtiefe (mm)	85	85	85	85

Digitales Innenmessgerät Schnelltaster G-Serie 60 bis 100 mm Mit spitzen Messkontakten für Innen-Freistichmessungen

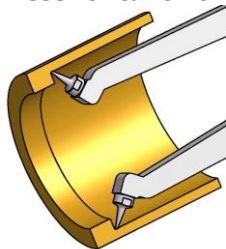
- Qualifiziertes Prüfcertifikat mit Rückführbarkeit
- Sichere Reproduzierbarkeit der Anzeige
- Übersichtliche, leicht ablesbare Skalen
- Gut erkennbare Toleranzmarken
- IP Klasse 65
- geringe Messkraftdifferenz
- sichere Messwertfindung
- großer Messbereich



Lieferumfang:

Prüfcertifikat, Bedienungsanleitung,
Standardverpackung stabile Kartonage
Qualifiziertes Prüfcertifikat mit
Rückführbarkeit

Messkontakt Formen:



Form 12

Spitze: SR 0,2 mm

Technische Daten			
Artikelnummer	KH2G60	KH2G70	KH2G80
Messspanne (mm)	20	20	20
Messbereich (mm)	60 - 80	70 - 90	80 - 100
Anzeigebereich (mm)	59,5 - 80,5	69,5 - 90,5	79,5 - 100,5
Skalenteilungswert (mm)	0,01	0,01	0,01
Fehlergrenze (mm)	0,03	0,03	0,03
Wiederholgrenze (mm)	0,01	0,1	0,01
Messkraft min. (N)	1,1	1,1	1,1
Messkraft max. (N)	1,6	1,6	1,6
Gerätgewicht (g)	200	200	200
Messkontaktlänge beweglich (mm)	5,0	5,0	5,0
Messkontaktlänge fest (mm)	5,0	5,0	5,0
Messkontakt Form	Form 12	Form 12	Form 12
Messkontaktdicke max. (mm)	Ø 1,6	Ø 1,6	Ø 1,6
Messtiefe (mm)	85	85	85

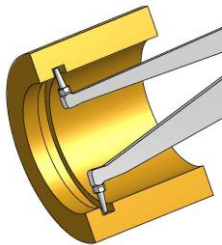
Mechanisches Innenmessgerät Schnelltester H-Serie 50 bis 180 mm Mit auswechselbaren Messkontakten zur Innen-Vergleichsmessung

- Qualifiziertes Prüfzertifikat mit Rückführbarkeit
- Sichere Reproduzierbarkeit der Anzeige
- Übersichtliche, leicht ablesbare Skalen
- Gut erkennbare Toleranzmarken
- IP Klasse 65
- geringe Messkraftdifferenz
- sichere Messwertfindung
- großer Messbereich

Lieferumfang:

Prüfzertifikat, Bedienungsanleitung,
Standardverpackung stabile Kartonage
Qualifiziertes Prüfzertifikat mit
Rückführbarkeit

Messkontakt Formen:



Form 11

Kugel: Ø 1,0 mm
Ø 2,0 mm

Technische Daten			
Artikelnummer	KH2M50	KH2M90	KH2M130
Messspanne (mm)	20	20	20
Messbereich (mm)	50 – 100	90 – 140	130 – 180
Anzeigebereich (mm)	49,5 – 100,5	89,5 – 140,5	129,5 – 180,5
Skalenteilungswert (mm)	0,01	0,01	0,01
Fehlergrenze (mm)	0,03	0,03	0,03
Wiederholgrenze (mm)	0,015	0,015	0,015
Messkraft min. (N)	1,1	1,1	1,1
Messkraft max. (N)	1,6	1,6	1,6
Gerätgewicht (g)	220	230	240
Messkontaktlänge beweglich (mm)	12,0	12,0	12,0
Messkontaktlänge fest (mm)	Variabel	Variabel	Variabel
Messkontakt Form	Form 11	Form 11	Form 11
Nuttiefe (mm)	8,3	8,3	8,3
Nutbreite (mm)	1,2	1,2	1,2
Messtiefe (mm)	85	85	85

Innenmessgerät, Absolutmessgerät, Intertest

- Nuten- und Bohrungsmessgerät, Absolutmessgerät
- übersichtliche, leicht ablesbare Skala
- 2 Toleranzmarken
- Schmutz- und Tropfwasser geschützt
- Messkontakt aus Hartmetall
- gedämpftes Laufwerk mit Stahlfadenübertragung für größere Präzision
- Prüfzertifikat, Bedienungsanleitung, Standardverpackung stabile Kartonage
- Qualifiziertes Prüfzertifikat mit Rückführbarkeit



Technische Daten			
Artikelnr.	KID2015	KID2040	KID2070
Messbereich	15 - 65 mm	40 - 90 mm	70 - 120 mm
Skalenteilungswert	0,05 mm	0,05 mm	0,05 mm
Abweichung im Messbereich	± 0,05 mm	± 0,05 mm	± 0,05 mm
Wiederholbarkeit	0,025 mm	0,025 mm	0,025 mm
Messtiefe	175 mm	175 mm	175 mm
Nuttiefe	4,5 mm	8 mm	8 mm
Nutbreite	2,5 mm	3,3 mm	3,3 mm
Messkontaktschneide	1,5 mm	2 mm	2 mm
Messkontaktdicke	1,8 mm	2,5 mm	2,5 mm / 5 mm
Messkontaktlänge beweglich	5,3 mm	10,5 mm	10,5 mm
Messkontaktlänge fest	5,3 mm	10,5 mm	40,5 mm
Min. Messkraft	1,2 N	1,2 N	1,2 N
Max. Messkraft	2 N	2 N	2 N