

Fisso Präzisions - Magnet - Messstativ BASE-LINE

- mit mechanischer Zentralklemmung.
- mit Feineinstellung
- ein-/ ausschaltbarer Magnetfuß.
- Lieferung ohne Messuhr



| Technische Daten | | | |
|-------------------|-----------------|-----------------|-----------------|
| Artikelnr. | H570-05 | H570-06 | H570-07 |
| Gesamthöhe | 277 mm | 367 mm | 453 mm |
| Querarm Ø x L | 8 mm x 75 mm | 10 mm x 106 mm | 12 mm x 164 mm |
| Vertikalarm Ø x L | 10 mm x 106 mm | 12 mm x 156 mm | 14 mm x 184 mm |
| Haftkraft | ca. 300 N | ca. 750 N | ca. 750 N |
| Magnetfuß | 34 x 30 x 35 mm | 60 x 50 x 55 mm | 60 x 50 x 55 mm |

Fisso Magnet-Gelenkstativ CLASSIC-LINE

- mit mechanischer Zentralklemmung.
- mit Feineinstellung
- ein-/ ausschaltbarer Magnetfuß.
- Aufnahmebohrung-Durchmesser: 8mm
- prismatische Sohle (H570-15 bis H570-21)
- flache Sohle (H570-22)
- Lieferung ohne Messuhr



| Technische Daten | | | | |
|------------------|-----------------|-----------------|-----------------|------------------|
| Artikelnr. | H570-15 | H570-16 | H570-21 | H570-22 |
| Gesamthöhe | 310 mm | 390 mm | 530 mm | 730 mm |
| Aktionsradius | 200 mm | 280 mm | 420 mm | 620 mm |
| Gewinde oben | M6 | M6 | M8 | M8 |
| Gewinde unten | M8 | M8 | M8 | M10 x 1,25 |
| Haftkraft | ca. 750 N | ca. 750 N | ca. 900 N | 1200 N |
| Magnetfuß | 60 x 50 x 55 mm | 60 x 50 x 55 mm | 75 x 50 x 55 mm | 120 x 60 x 55 mm |

Fisso Anbaugelenkstativ CLASSIC-LINE

- mit mechanischer Zentralklemmung.
- Aufnahmebohrung-Durchmesser: 8mm



| Technische Daten | | | | |
|-----------------------------------|---------|---------|---------|------------|
| Artikelnr. | H571-15 | H571-16 | H571-21 | H571-22 |
| Gesamtlänge | 200 mm | 280 mm | 400 mm | 620 mm |
| Gewinde <i>Magnet</i> | M8 | M8 | M8 | M10 x 1,25 |
| Gewinde <i>Feineinstellung</i> | M6 | M6 | M8 | M8 |
| Länge <i>Senkrechtarm</i> | 115 mm | 155 mm | - | 335 mm |
| Länge <i>Querarm</i> | 85 mm | 125 mm | - | 285 mm |

Fisso Magnet-Gelenkstativ STRATO-LINE

- mit mechanischer Zentralklemmung.
- mit Feineinstellung
- ein-/ ausschaltbarer Magnetfuß.
- Aufnahmebohrung-Durchmesser: 8mm
- prismatische Sohle
- Lieferung ohne Messuhr



H570-25



H570-26 (mit Topfmagnetfuß)

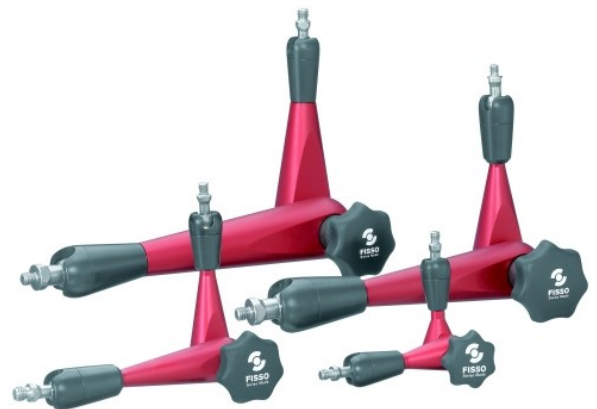


H570-17/-20

| Technische Daten | | | | |
|------------------|-----------------|-----------------|-----------------|-----------------|
| Artikelnr. | H570-17 | H570-20 | H570-25 | H570-26 |
| Gesamthöhe | 310 mm | 390 mm | 220 mm | 210 mm |
| Aktionsradius | 200 mm | 280 mm | 130 mm | 130 mm |
| Gewinde oben | M6 | M6 | M6 | M6 |
| Gewinde unten | M8 | M8 | M6 | M6 |
| Haftkraft | ca. 750 N | ca. 750 N | ca. 300 N | 170 N |
| Magnetfuß | 60 x 50 x 55 mm | 60 x 50 x 55 mm | 34 x 30 x 35 mm | Ø 30 mm x 25 mm |

Fisso Anbaugelenkstativ STRATO-LINE

- mit mechanischer Zentralklemmung.
- Aufnahmebohrung-Durchmesser: 8mm



| Technische Daten | | | |
|--------------------------------|---------|---------|---------|
| Artikelnr. | H571-26 | H571-25 | H571-20 |
| Gesamtlänge | 130 mm | 200 mm | 280 mm |
| Gewinde <i>Magnet</i> | M6 | M8 | M8 |
| Gewinde <i>Feineinstellung</i> | M6 | M6 | M6 |
| Länge <i>Senkrechtarm</i> | 60 mm | 120 mm | 170 mm |
| Länge <i>Querarm</i> | 60 mm | 80 mm | 110 mm |

Fisso Magnet-Gelenkstativ STRATO μ -LINE

Die Fisso Strato μ -Line ist die perfekte Lösung für Messungen im μ -Bereich. Die Gelenkstative der Strato μ -Line sind eine Erweiterung der Strato Line in den Hochpräzisionsbereich. Es zeichnet sich durch sehr hohe Stabilität und Genauigkeit dank kräftiger dimensionierter Bauteile aus. Die Präzisionsfeineinstellung mit hervorragendem Einstellkomfort und hoher Wiederholgenauigkeit eignet sich speziell für Messungen im μ -Bereich.



H570-23

- mit mechanischer Zentralklemmung.
- mit μ -Feineinstellung
- ein-/ ausschaltbarer Magnetfuß.
- Aufnahmebohrung-Durchmesser: 8mm
- prismatische Sohle
- Lieferung ohne Messuhr

H570-24

- mit mechanischer Zentralklemmung.
- mit μ -Feineinstellung
- Granitfuß
- Aufnahmebohrung-Durchmesser: 8mm
- Lieferung ohne Messuhr

| Technische Daten | | |
|--------------------|--------------------|-----------------------------|
| Artikelnr. | H570-23 | H570-24 |
| Gesamthöhe | 444 mm | 439 mm |
| Aktionsradius | 200 mm | 200 mm |
| Gewinde oben/unten | M8/M8 | M8/M8 |
| Haftkraft | ca. 900N | - |
| Abmaße Fuß | 75mm x 50mm x 55mm | 150mm x 120mm x 50mm x 50mm |

Fisso Anbaugelenkstativ STRATO μ -LINE

Fisso Anbaugelenkstativ der Strato μ -Line mit mechanischer Zentralklemmung. Dickere Einstellarme für mehr Stabilität und Präzision.



Technische Daten

| | |
|-------------------------------------|----------------|
| Artikelnr. | H571-23 |
| Gesamtlänge (Aktionsradius) | 330 mm |
| Gewinde unten <i>Magnet</i> | M8 |
| Gewinde oben <i>Feineinstellung</i> | M8 |
| Länge <i>Senkrechtarm</i> | 202 mm |
| Länge <i>Querarm</i> | 130 mm |

Fisso Magnetfüße

- Ein-/Ausschaltbar.



H570-34/-37/-43



H570-44

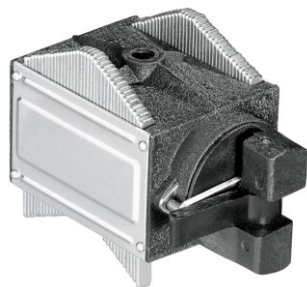
| Technische Daten | | | | |
|------------------|-----------------|-----------------|-----------------|------------------|
| Artikelnr. | H570-34 | H570-37 | H570-43 | H570-44 |
| Gewinde | M6 | M8 | M8 | M10x1,25 |
| Haftkraft | 300 N | 750 N | 900 N | 1200N |
| Abmaße | 34 x 30 x 35 mm | 60 x 50 x 55 mm | 75 x 50 x 55 mm | 120 x 60 x 55 mm |

Fisso Magnetfüße (Sonderformen)

Magnetfuß Anyform (H5084 / H5088) mit Konturhaftung für unebene Auflageflächen.
Die 70 Stahlsegmente passen sich einfach und präzise der Auflageform an.
Doppel-Schaltmagnet für sehr starke Haftkraft. (H5089).
Topfmagnet für kleine Flächen und geringere Haftkraft (H570-36)



H5084



H5088



H5089



H570-36

| Technische Daten | | | | |
|------------------|-----------------|-----------------|-------------------|-----------------|
| Artikelnr. | H5084 | H5088 | H5089 | H570-36 |
| Gewinde | M8 | M8 | M10x1,25 | M6 |
| Haftkraft | 600 N | 600 N | 900 N | 170 N |
| Abmaße | 77 x 48 x 55 mm | 91 x 52 x 55 mm | 120 x 130 x 55 mm | Ø 30 mm x 25 mm |

Universal – Magnet – Messstativ

- mit abschaltbarem Magnetfuß.
- Die Unterseite ist mit einem Prisma versehen zum Aufsetzen
- auf ebenen und zylindrischen Stahlflächen.
- Die Standsäule und der Querarm sind verchromt.
- Der Querarm ist mit Gelenk und Meßuhr-Feineinstellung versehen
- Lieferung ohne Messuhr



| Technische Daten | | |
|---------------------|-----------------|-----------------|
| Artikelnr. | R961201 | R961202 |
| Gesamthöhe | 285 mm | 500 mm |
| Ausladung | 180 mm | 180 mm |
| Heftkraft | ca. 60 kp | ca. 80 kp |
| Magnetfuß L x B x H | 70 x 46 x 65 mm | 75 x 60 x 80 mm |
| Säulen - Ø | 16 mm | 20 mm |
| Querarm - Ø | 16 mm | 16 mm |
| Messuhraufnahme - Ø | 8 mm | 8 mm |
| Anschlussgewinde | M 8 | M 12 |
| Gewicht | 2,33 kg | 4,98 kg |

Universal – Magnet – Messstativ

- mit mechanischer Zentralklemmung und Feineinstellung.
- Dieses Messstativ hat einen abschaltbaren Magnetfuß
- mit hoher Haftkraft.
- Kombinierte Aufnahme für Meßuhr, Feinzeiger oder Messsonde
- mit Schaft Durchmesser 8 mm H 7 oder für Fühlhebelmessgerät
- mit Schwalbenschwanzhalterung.
- Lieferung ohne Messuhr,



| Technische Daten | | |
|---------------------|-----------------|-----------------|
| Artikelnr. | R1301201 | R1301202 |
| Gesamthöhe | 430 mm | 310 mm |
| Aktionsradius | 285 mm | 200 mm |
| Heftkraft | ca. 60 kp | ca. 50 kp |
| Magnetfuß L x B x H | 70 x 46 x 65 mm | 65 x 50 x 55 mm |
| Anschlussgewinde | M 10 | M 8 |
| Gewicht | 2,2 kg | 1,22 kg |

kleines Messstativ mit Feineinstellung

- Dieses kleine Messstativ mit Feineinstellung eignet sich besonders für sehr genaue Messarbeiten auf der Messplatte in Verbindung mit Feinmesstastern.
- Messaufnahme Durchmesser 8 mm,
- mit rundem Permanentmagnetfuß,
- Lieferung ohne Feintaster



| Technische Daten | |
|-------------------|-----------------|
| Artikelnr. | R1093101 |
| Gesamthöhe | 60 mm |
| Magnetfuß - Ø | 35 mm |
| Säulen - Ø | 10 mm |
| Gewicht | 600 g |

kleines Universal - Messstativ

- mit rundem Permanentmagnetfuß,
- mit mechanischer Zentralklemmung und Feineinstellung
- Kombinierte Aufnahme für Messuhr, Feinzeiger oder Messsonde
- mit Schaft Durchmesser 8 mm H 7 oder für Fühlhebelmessgerät
- mit Schwalbenschwanzhalterung.
- Lieferung ohne Messuhr



| Technische Daten | |
|-------------------|-----------------|
| Artikelnr. | R1321101 |
| Gesamthöhe | 280 mm |
| Aktionsradius | 180 mm |
| Magnetfuß - Ø | 35 mm |
| Heftkraft | 23 kp |
| Anschlussgewinde | M 6 |
| Gewicht | 450 g |

Universal - Magnet - Messstativ

- mit flexiblen Stahlgliederarm
- mit Feineinstellung
- mit abschaltbaren Magnetfuß
- Lieferung ohne Messuhr



| Technische Daten | |
|---------------------|-----------------|
| Artikelnr. | R1361201 |
| Gesamthöhe | 350 mm |
| Aktionsradius | 200 mm |
| Heftkraft | 60 kp |
| Magnetfuß L x B x H | 70 x 46 x 65 mm |
| Messuhraufnahme | 8 mm |
| Gewicht | 1,85 kg |

Messstativ mit rundem Magnetfuß

- mit Feineinstellung
- Messuhraufnahme 8 mm und Schwalbenschwanz
- Lieferung ohne Messuhr



| Technische Daten | | |
|-------------------|-----------------|-----------------|
| Artikelnr. | R1331201 | R1331202 |
| Gesamthöhe | 170 mm | 190 mm |
| Magnetfuß - Ø | 35 mm | 40 mm |
| Säulen - Ø | 10 mm | 10 mm |
| Querarm - Ø | 8 mm | 8 mm |
| Ausladung | 130 mm | 130 mm |
| Gewicht | 400 g | 600 g |

Magnet - Messstativ

- mit abschaltbaren Magnetfuß
- mit Feineinstellung
- Messuhraufnahme 8 mm
- Lieferung ohne Messuhr



| Technische Daten | |
|---------------------|-----------------|
| Artikelnr. | R1371201 |
| Gesamthöhe | 230 mm |
| Magnetfuß L x B x H | 65 x 50 x 55 mm |
| Heftkraft | 50 kp |
| Säulen - Ø | 12 mm |
| Querarm - Ø | 10 mm |
| Ausladung | 150 mm |
| Gewicht | 1,45 kg |

Magnet - Messstativ

- mit mechanischer Zentralklemmung mit nur einem Spanngriff
- mit Feineinstellung am Messuhrengriff
- mit abschaltbarem Magnetfuß
- Kombinierte Aufnahme für Messuhren, Feinzeiger oder Messsonden mit Schaftdurchmesser 8 mm oder Fühlhebelmessgerät mit Schwalbenschwanzhalterung
- Lieferung ohne Messuhr



| Technische Daten | |
|---------------------|-----------------|
| Artikelnr. | R1431201 |
| Gesamthöhe | 200 mm |
| Magnetfuß L x B x H | 40 x 30 x 35 mm |
| Heftkraft | 20 kp |
| Aktionsradius | 150 mm |
| Anschlussgewinde | M 5 |
| Gewicht | 400 g |

Magnet - Messstativ

- mit mechanischer Zentralklemmung mit nur einem Spanngriff
- mit Feineinstellung am Messuhrengriff
- mit abschaltbarem Magnetfuß
- Kombinierte Aufnahme für Messuhren, Feinzeiger oder Messsonden mit Schaftdurchmesser 8 mm oder Fühlhebelmessgerät mit Schwalbenschwanzhalterung
- Lieferung ohne Messuhr



| Technische Daten | |
|---------------------|-----------------|
| Artikelnr. | R1431202 |
| Gesamthöhe | 340 mm |
| Magnetfuß L x B x H | 73 x 50 x 55 mm |
| Heftkraft | 50 kp |
| Aktionsradius | 250 mm |
| Anschlussgewinde | M 8 |
| Gewicht | 1,4 kg |

Magnet - Messstativ

- mit mechanischer Zentralklemmung mit nur einem Spanngriff
- mit Feineinstellung am Messuhrengriff
- mit abschaltbarem Magnetfuß
- Kombinierte Aufnahme für Messuhren, Feinzeiger oder Messsonden mit Schaftdurchmesser 8 mm oder Fühlhebelmessgerät mit Schwalbenschwanzhalterung
- Lieferung ohne Messuhr



| Technische Daten | |
|---------------------|-----------------|
| Artikelnr. | R1431203 |
| Gesamthöhe | 380 mm |
| Magnetfuß L x B x H | 73 x 50 x 55 mm |
| Heftkraft | 60 kp |
| Aktionsradius | 300 mm |
| Anschlussgewinde | M 8 |
| Gewicht | 1,7 kg |

Universal – Messstativ mit Feineinstellung

- Meßstativ mit einem allseitig feinstgeschliffenem Fuß
- Die Unterseite ist mit einem Prisma versehen zum Aufsetzen auf Wellen oder zylindrischen Körpern.
- Die Säule ist mit einer großen Handmutter auf dem Fuß verstellbar um festzuspannen.
- Lieferung ohne Messuhr



| Technische Daten | |
|-------------------|------------------|
| Artikelnr. | R951201 |
| Säulenhöhe | 300 mm |
| Ausladung | 180 mm |
| Fuß L x B x H | 250 x 60 x 35 mm |
| Säulen-Ø | 16 mm |
| Querarm-Ø | 16 mm |
| Gewicht | 3,800 kg |

kleines Messstativ mit Feineinstellung

- eignet sich besonders für sehr genaue Messarbeiten auf der Messplatte
- in Verbindung mit Feinmesstastern.
- Meßuhraufnahme Durchmesser 8 mm,
- mit feingeschliffenem Prismafuß,
- Lieferung ohne Feintaster,



| Technische Daten | |
|-------------------|-----------------|
| Artikelnr. | R1091101 |
| Gesamthöhe | 155 mm |
| Säulen - Ø | 10 mm |
| Fuß L x B x H | 65 x 40 x 22 |
| Gewicht | 0,600 kg |

Messtativ mit Feineinstellung

- Meßstativ mit einem allseitig feinstgeschliffenem Fuß
- Die Unterseite ist mit einem Prisma versehen zum Aufsetzen auf Wellen oder zylindrischen Körpern.
- Die Säule ist mit einer großen Handmutter auf dem Fuß verstellbar um festzuspannen.
- Lieferung ohne Messuhr



| Technische Daten | |
|-------------------|------------------|
| Artikelnr. | R1341201 |
| Gesamthöhe | 400 mm |
| Aktionsradius | 285 mm |
| Fuß L x B x H | 250 x 60 x 35 mm |
| Gewicht | 3,9 kg |

Universal - Messtativ mit Vakuum - Haftfuß

- zur Verwendung auf Hartgesteinsplatten und anderen antimagnetischen Unterlagen.
- Kombinierte Aufnahme für Messuhr
- Feinzeiger oder Messsonde
- mit Schaft Durchmesser 8 mm H 7 oder für Fühlhebelmessgerät
- mit Schwalbenschwanzhalterung.
- Lieferung ohne Messuhr



| Technische Daten | |
|----------------------|-----------------|
| Artikelnr. | R1311201 |
| Gesamthöhe | 390 mm |
| Vakuum - Haftfuß - Ø | 100 mm |
| Haftkraft | 23 kp |
| Gewicht | 1,5 kg |

Magnetfuß für Messstativ, schaltbar



R961101



R961102

| Technische Daten | |
|-------------------|-----------------|
| Artikelnr. | R961101 |
| Größe L x B x H | 70 x 46 x 65 mm |
| Haftkraft | 60 kp |
| Anschlussgewinde | M 10 |
| Gewicht | 1,3 kg |
| Artikelnr. | R961102 |
| Größe L x B x H | 75 x 60 x 80 mm |
| Haftkraft | 80 kp |
| Anschlussgewinde | M 12 |
| Gewicht | 2,7 kg |

Magnetfuß für Messstativ, schaltbar



R1371101

| Technische Daten | |
|-------------------|-----------------|
| Artikelnr. | R1371101 |
| Größe L x B x H | 65 x 50 x 55 mm |
| Haftkraft | 60 kp |
| Anschlussgewinde | M 8 |
| Gewicht | 1,2 kg |

Magnetfuß für Messstativ, schaltbar



R1431102

R1431101

| Technische Daten | |
|----------------------------|-----------------|
| Artikelnr. | R1431102 |
| Größe L x B x H | 73 x 50 x 55 mm |
| Haftkraft | 60 kp |
| Anschlussgewinde | M 8 |
| Gewicht | 1,1 kg |
| Artikelnr. R1431101 | |
| Größe L x B x H | 40 x 30 x 35 mm |
| Haftkraft | 20 kp |
| Anschlussgewinde | M 5 |
| Gewicht | 0,4 kg |

Magnetfuß für Messstativ, permanent



| Technische Daten | |
|-------------------|-----------------|
| Artikelnr. | R1331102 |
| Durchmesser | 40 mm |
| Höhe | 30 mm |
| Haftkraft | 25 kp |
| Anschlussgewinde | M6 |
| Gewicht | 0,2 kg |

Magnetfuß für Messstativ, permanent



| Technische Daten | |
|-------------------|-----------------|
| Artikelnr. | R1331102 |
| Durchmesser | 40 mm |
| Höhe | 50 mm |
| Haftkraft | 40 kp |
| Anschlussgewinde | M8 |
| Gewicht | 0,5 kg |

Magnetfuß für Messstativ, permanent



| Technische Daten | |
|-------------------|-----------------|
| Artikelnr. | R1331103 |
| Durchmesser | 40 mm |
| Höhe | 30 mm |
| Haftkraft | 40 kp |
| Anschlussgewinde | M8 x 0,75 |
| Gewicht | 0,3 kg |

Vakuum Haftfuß für Messstativ, schaltbar



| Technische Daten | |
|-------------------|------------------|
| Artikelnr. | R13311101 |
| Durchmesser | 90 mm |
| Höhe | 20 mm |
| Haftkraft | 40 kp |
| Anschlussgewinde | M10 |
| Gewicht | 0,4 kg |

Zentrierhalter für Fühlhebelmessgerät

- Klemmung für Schwalbenschwanz
- und zylindrische Aufnahme 4 mm.



| Technische Daten | |
|-------------------|-----------------|
| Artikelnr. | R1381101 |
| Spannschaft – Ø | 8 mm |
| Aufnahmebohrung | 4 mm |
| Gewicht | 85 g |

Zentrierhalter für Fühlhebelmessgerät

- Klemmung für Schwalbenschwanz
- und zylindrische Aufnahme 8 mm.



| Technische Daten | |
|-------------------|-----------------|
| Artikelnr. | R1381101 |
| Spannschaft – Ø | 12 x 6 mm |
| Aufnahmebohrung | 8 mm |
| Gewicht | 60 g |